

amserbeibl

Storiâu o'r Beibl – Safon 2

Cofiwch roi eich enw a'ch cyfeiriad yma.

Oedran _____ Dyddiad geni _____

Enw _____

Cyfeiriad _____

Enw Arweinydd y Dosbarth _____

Lliwiwch y lluniau yn y storiâu hyn o'r Efengylau

Cofiwch mai un llythrennau yw ch, dd, ff, ng, ll, ph, rh, th



DARLLENWCH
Luc 10: 25-37

Stori 1 Y Samariad Trugarog

Gan amlaf, os ydyn ni'n gofyn cwestiwn, rydyn ni eisiau gwybod yr ateb. Ond ambell waith, rydyn ni'n meddwl ein bod ni'n gwybod yr ateb yn barod. Dyna ddigwyddodd un diwrnod pan ofynnodd un o athrawon yr Iddewon gwestiwn i Iesu.

Yn gyntaf, fe wnaethon nhw sôn am beth y mae Duw eisiau i ni ei wneud. Roedd yr athro'n gwybod hyn yn barod. "Câr yr Arglwydd dy Dduw â'th holl galon ac a'th holl enaid, ac â'th holl nerth ac â'th holl feddwl," meddai.

C Beth arall ddywedodd e? Rhowch y geiriau cywir yn y bylchau.
gymydog câr ti dy hun

C _ _ dy
g _ _ _ _ _
fel _ _ _ _ _ .

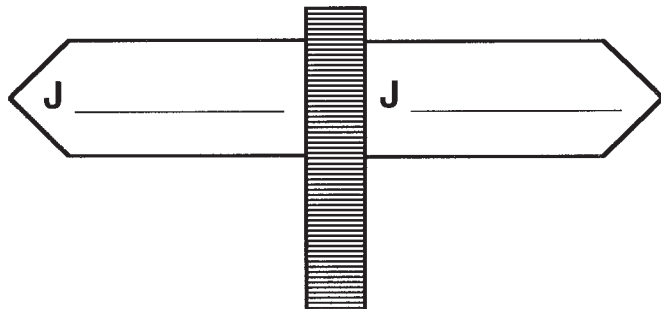
4

ADNOD ALLWEDDOL
Luc 10: 27

Gofynnwch am
help i chwilio am
yr adnod hon.

Yna, dywedodd Iesu stori i ddangos iddo pwy oedd ei gymydog. Aeth dyn ar daith o Jerwsalem i Jericho. Ar y ffordd, ymosododd dynion drwg arno a dwyn ei bethau a'i adael yn hanner marw.

C Ysgrifennwch
enwau'r llefydd ar yr
arwydd a
tynnwch lun saeth i
ddangos pa ffordd
roedd y dyn yn mynd



4

Daeth tri o bobl ar hyd yr un ffordd.



Offeiriad oedd y dyn cyntaf. Wnaeth e ddim byd ond edrych ar y dyn a cherdded i ffwrdd. Lefiad oedd yr ail ddyn. (Dyn oedd yn helpu yn y deml). Daeth e i edrych ar y dyn ond wnaeth e ddim o'i helpu.



Samariad oedd y trydydd dyn. (Doedd yr Iddewon a'r Samariaid ddim yn ffrindiau.) Daeth i fyny at y dyn oedd wedi brifo a rhoi cymorth cyntaf iddo. Aeth ag ef i westy ar gefn ei asyn ei hunan. Arhosodd y Samariad gydag ef dros nos a rhoi dau ddarn arian i ddyn y gwesty i ofalu amdano.

C Dim ond un o'r brawddegau hyn sy'n iawn.

Rhowch ✓ i ddangos pa un sy'n iawn.

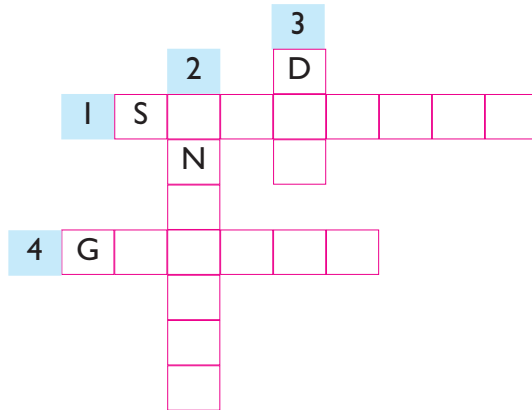
- Wnaeth yr offeiriad ddim edrych ar y dyn.
- Aeth y Lefiad â'r dyn i'r gwesty.
- Rhoddodd y Samariad gymorth cyntaf i'r dyn a mynd ag ef i'r gwesty.

4

Roedd yr Athro'n synnu'n fawr mai'r Samariad oedd wedi helpu'r dyn.

C Defnyddiwch y cliwiau hyn i lenwi'r GRID GEIRIAU

1. Roedd hwn yn gymydog da.
2. Rhoddodd y Samariad y dyn ar gefn ei _____ ei hun.
3. Sawl darn arian roddodd y Samariad i ddyn y gwesty?
4. Beth ddywedodd y Samariad wrth ddyn y gwesty?
"G _____ amdano."



4

Pan oedd Iesu wedi gorffen dweud y stori, gofynnodd i'r athro "Pa un o'r tri hyn, yn dy farn di, oedd yn gymydog da?"

C Beth oedd ateb yr athro? Tynnwch linell trwy'r ateb anghywir.

- "Y dyn oedd yn garedig wrtho"
- "Y dyn na wnaeth ddim i helpu"

Dywedodd Iesu wrth yr athro am fynd a gwneud yr un peth. Mae'n hawdd bod yn garedig wrth bobl rydyn ni'n eu hoffi. Mae Iesu eisiau i ni fod yn garedig wrth bawb.



4



DARLLENWCH
Luc 15: 1-7



ADNOD
ALLWEDDOL
Ioan 10: 11

*Gofynnwch am
help i chwilio am
yr adnod hon.*

Stori 2 Y Ddafad aeth ar Goll

Mae rhai pobl yn meddwl eu bod nhw'n well na phobl eraill. Roedd hynny'n wir pan oedd Iesu ar y ddaear hefyd. Roedd y Phariseaid ac athrawon cyfraith yr Iddewon yn meddwl eu bod nhw'n well na'r casglwyr trethi a'r pechaduriaid. Un diwrnod daeth y casglwyr trethi a'r pechaduriaid i wrando ar Iesu. Roedd y Phariseaid ac athrawon y gyfraith yn cwyno. "Mae'r dyn hwn yn croesawu pechaduriaid ac yn bwyta gyda nhw," meddent. Roedden nhw'n meddwl na fyddai Iesu'n hoffi hynny ond roedden nhw'n dweud y gwir! Mae Iesu yn croesawu pechaduriaid.



C Tynnwch linell rhwng y bobl a beth wnaethon nhw.

Y Phariseaid ac athrawon y gyfraith
Y casglwyr trethi a'r pechaduriaid

wedi dod i wrando
yn cwyno

2

C Llanwch y bylchau.

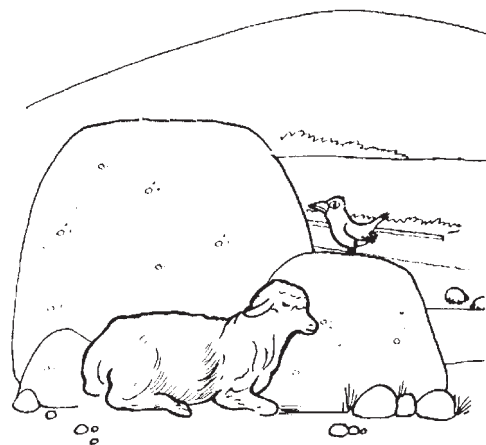
"Mae'r dyn hwn yn c _____ pechaduriaid ac yn b _____ gyda nhw."

4

Roedd Iesu'n gwybod beth roedden nhw'n ei ddweud. "Beth fyddech chi'n ei wneud," gofynnodd "pe bai gennych gant o ddefaid a bod un ohonyn nhw ar goll?"

Roedden nhw'n gwybod y byddai'r bugail yn gadael y naw deg naw o ddefaid ac yn mynd i chwilio am yr un oedd ar goll.

Ar ôl dod o hyd iddi, byddai'r bugail yn rhoi'r ddafad ar ei ysgwyddau ac yn ei chario adref, yn llawen.



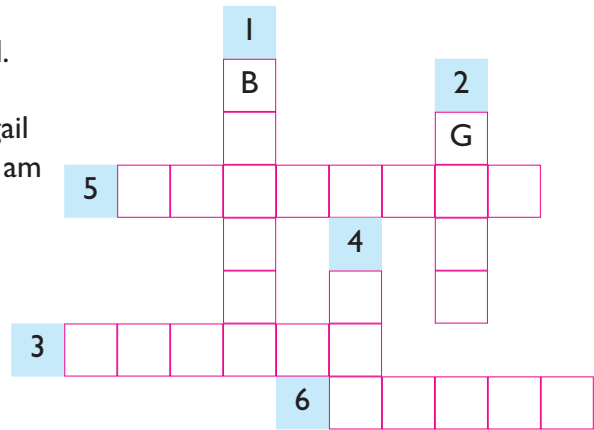
C Llanwch y bylchau ac ysgrifennu'r atebion yn y Croesair.

Roedd gan y

1) _____ 2) _____ o ddefaid.

Pan aeth un ar goll, gadawodd y bugail y 99 arall a mynd i 3) _____ am yr un oedd ar 4) _____.

Pan ddaeth o hyd iddi, rhoddodd y ddfad ar ei 5) _____ a'i chario adref yn 6) _____.



C Sut oedd y dyn yn teimlo pan gyrhaeddodd adref? Rhowch lun gwên neu wg ar yr wyneb hwn.

Os oedd yn hapus, tynnwch lun:

Os oedd yn drist, tynnwch lun:



Roedd Iesu'n adrodd straeon fel hyn yn aml. Damhegion yw'r enw amdanynt. Storiâu syml sy'n cynnwys gwersi am Dduw yw damhegion Iesu.

Fel yr oedd y dyn yn hapus pan ddaeth o hyd i'w ddfad, mae yna lawenydd yn y Nefoedd pan fydd un ohonon ni yn sori ein bod wedi gwneud yn anghywir ac yn credu yn Iesu Grist. Iesu yw'r Bugail Da. Rydyn ni fel defaid sydd wedi mynd ar goll. Mae e'n chwilio amdanon ni fel y gallwn ni aros gydag ef am byth.

C Lliwiwch yr Adnod Allweddol a'i dysgu. (Ioan 10:11)

Dywedodd Iesu

“Myfi yw'r Bugail Da.”





DARLLENWCH
Luc 15: 11-24



ADNOD
ALLWEDDOL
Luc 15:24

Gofynnwch am
help i chwilio
am yr adnod hon.

Stori 3 Mab ar Goll

Dyweddodd Iesu stori arall i ddangos bod Duw yn ein caru ni i gyd. Roedd gan rhyw ddyn ddau fab. Gofynnodd y mab ieuengaf i'w dad am ei siâr ef o'r arian. Rhoddodd y tad yr arian iddo. Cyn hir, aeth y mab i ffwrdd ar daith hir. Gwastraffodd yr arian i gyd.



C Tynnwch linell o dan yr atebion cywir.

Sawl mab oedd gan y dyn?

1 / 2 / 3

Pa fab a ofynnodd am arian?

Y mab ieuengaf / Y mab hynaf

Pryd aeth e i ffwrdd?

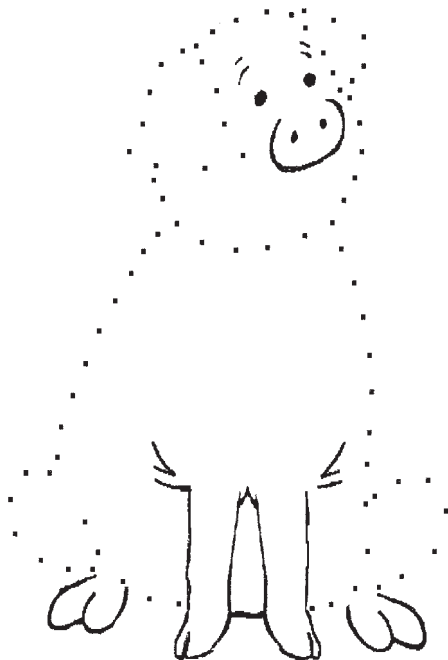
Ymhen rhai dyddiau / Ymhen blwyddyn

Ble'r aeth e?

I'r dref agosaf / Ymhell i ffwrdd

Pan oedd wedi gwario ei arian i gyd, doedd dim digon o fwyd yn y wlad. Doedd gan y dyn ifanc ddim ffrindiau felly cafodd waith yn gofalu am anifeiliaid. Weithiau, roedd cymaint o eisiau bwyd arno fel ei fod eisiau bwyta bwyd yr anifeiliaid!

C Unwch y dotiau i weld un o'r anifeiliaid roedd y dyn ifanc yn gorfod eu bwydo.



Un diwrnod, gwnaeth y dyn ifanc benderfyniad. Roedd hyd yn oed y gweision yn cael digon i'w fwyta yn ei gartref. Roedd arno gymaint o eisiau bwyd nes y penderfynodd fynd adref. Penderfynodd beth i'w ddweud wrth ei dad. "Rwyf wedi pechu yn erbyn y Nef ac yn dy erbyn di. Dydw i ddim yn haeddu cael fy ngalw yn fab i ti. Gwna fi fel un o dy weision." Yna cychwynnodd ar y daith adref.

Pan fyddwn ni'n cyfaddef ein bod wedi gwneud rhywbeth drwg ac yn teimlo'n sori go iawn ac yn penderfynu gwneud pethau'n iawn, mae'r Beibl yn dweud ein bod yn EDIFARHAU.

C Rhowch ✓ neu X i ddangos pa frawddegau sy'n gywir.

Roedd eisiau bwyd ar y dyn ifanc.
Roedd e eisiau bwyta bwyd y moch.
Helpodd ei ffrindiau ef pan oedd eisiau bwyd arno.
Gwnaeth y dyn ifanc edifarhau.



Gwelodd ei dad e'n dod pan oedd yn dal yn bell i ffwrdd. Rhedodd a'i gusanu. Dechreuodd y mab ddweud y geiriau roedd eu wedi'u paratoi ond torrodd ei dad ar ei draws. Dywedodd wrth y gweision am fynd i nôl y wisg orau, modrwy a sandalau a dywedodd wrthyn nhw am drefnu parti.

C Rhowch y geiriau a ganlyn yn y llefydd cywir i ddangos beth ddywedodd y tad:-

hyd mab goll marw

Roedd fy ___ wedi ___ a daeth
yn fyw eto; roedd ar ___ a
chafwyd ___ iddo.



SGWÂR GEIRIAU

Mae'r geiriau sydd mewn priflythrennau yn y frawddeg isod i'w gweld yn y Sgwâr Geiriau. Rhowch gylch o'u cwmpas. Maen nhw wedi'u hysgrifennu ar draws ac i lawr.



I	D	C	P
E	M	A	E
C	A	W	CH
A	DD	E	O
O	A	R	D
D	U	W	A
I	E	S	U



Mae DUW yn ein caru.
Bydd yn MADDAU i ni pan wnawn ni edifarhau. Mae'n rhaid i ni ddweud wrtho ein bod yn sori am ein PECHODAU a derbyn IESU Grist yn Waredwr i ni.





DARLLENWCH
Marc 4: 1-20



ADNOD
ALLWEDDOL
Marc 4:20

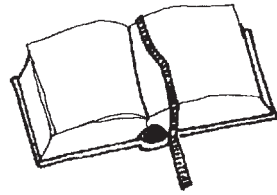
Gofynnwch am
help i chwilio am
yr adnod hon.

Stori 4 Dyn yn Hau

Roedd Iesu'n eistedd mewn cwch ar y llyn yn siarad â'r bobl oedd ar y lan.

Soniodd am ffarmwr yn hau hadau ar y tir.

Dywedodd bod yr hadau yn syrthio ar bedwar gwahanol fath o dir.



Wedyn, dywedodd Iesu wrth y disgyblion beth oedd ystyr y ddameg.

Gair Duw yw'r hadau.

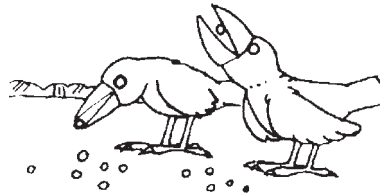
Mae hyn yn cynnwys y geiriau

a siaradodd Iesu â phobl a'r holl eiriau rydyn ni'n eu darllen yn y Beibl.



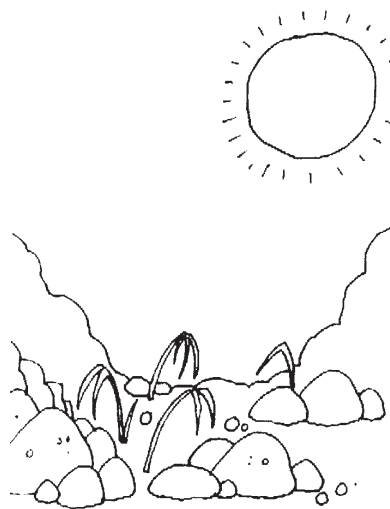
C Mae'r gwahanol fathau o dir fel gwahanol fathau o bobl.

- 1) Mae rhai hadau yn syrthio ar y llwybr ac mae'r adar yn dod a'u bwyta.



Mae hyn yn golygu bod rhai pobl yn clywed Gair Duw ond bod Satan yn dod fel aderyn ac yn ei ddwyn. (Mae Satan yn enw arall am y diafol).

- 2) Mae rhai hadau'n syrthio ar dir creigiog ac yn dechrau tyfu. Ond gan nad oes llawer o bridd, dydi gwreiddiau'r planhigion ddim yn gallu tyfu. Mae'r planhigion yn marw gan fod yr haul yn eu llosgi.



Mae hyn yn golygu bod rhai pobl yn dweud eu bod nhw'n dilyn Iesu ond pan fydd pethau'n mynd yn anodd iddynt, mae'n amlwg nad ydyn nhw yn Gristnogion go iawn.

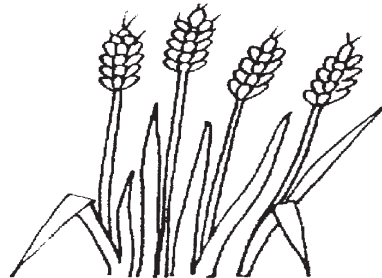
Lliwiwch y lluniau i gyd.

- 3) Mae rhai hadau'n syrthio ymhlith y drain. Mae'r drain yn tagu'r planhigion ac felly maen nhw'n marw.



Mae hyn yn golygu bod y pethau sydd ganddyn nhw yn bwysicach i rai pobl nag yw Iesu.

- 4) Mae rhai hadau'n syrthio ar dir da ac yn cynhyrchu cynhaeaf da.



Mae hyn yn golygu bod rhai pobl yn derbyn Gair Duw a'u bod yn dod yn Gristnogion da ac yn plesio Duw.

2

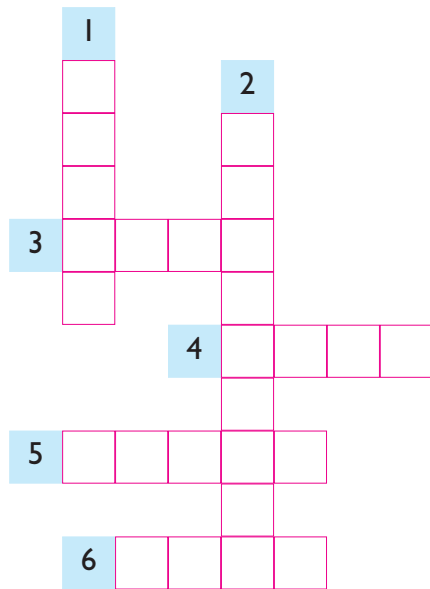
CROESAIR

Cliwiau ar Draws

- Beth ddaeth i fwyta'r hadau ar y llwybr?
- Pwy oedd yn adrodd y stori?
- Cafodd rhai planhigion eu tagu gan y rhain.
- Cafodd y planhigion ar y tir creigiog eu llosgi gan hwn.

Cliwiau i Lawr

- Gair arall am y diafol
- Doedd gan y planhigion ar y tir creigiog ddim



12

Mae pob un ohonon ni fel un o'r mathau hyn o dir. I ba un ohonyn nhw ydych chi'n debyg? - y llwybr, y tir creigiog, y tir llawn drain neu'r tir da?

- C** Lliwiwch y blychau sydd ag X ynddyn nhw. Bydd y llythrennau sydd ar ôl yn dangos beth y mae'r hadau'n ddarlun ohono yn y ddameg.

X	G	X	A	X	I	X	R	X
X	X	D	X	U	X	W	X	X

2

cyfanswm

Marciau
(i'w nodi gan yr arweinydd)

Cyfanswm

Cyfanswm Llawn

Cyhoeddwyd yn wreiddiol yn Saesneg gan: © Bible Educational Services, P.O. Box 42, Penarth, CF64 3YD. Y gwersi ar gael i'w lawrlwytho yn rhad ac am ddim ar www.biblelinkit.com neu ffoniwch 01202 873500 am fwy o wybodaeth. Rhif elusen 1096157

Cyhoeddir y gwersi Cymraeg gan © 2008 Pwyllgor Amserbeibl Cymru. Addasiadau Cymraeg gan Siân Roberts a Linda Lockley. Golygwyd gan Siân Roberts. Cysodwyd gan Ynyr Roberts. Cyfres lawn o wersi dros dair blynedd i rai 4-15 oed ar gael i'w lawrlwytho yn rhad ac am ddim o www.amserbeibl.org

Am fanylion pellach neu i gyfrannu at y gwaith (rhoddion yn daladwy i 'Amserbeibl') cysylltwch ag: Aled Davies, Cyngor Ysgolion Sul, Ael y Bryn, Chwilog, Pwllheli, Gwynedd LL53 6SH ☎ 01766 819120