

amserbeibl

Storiâu o'r Beibl – Safon 2

Cofiwch roi eich enw a'ch cyfeiriad yma.

Oedran _____ Dyddiad geni _____

Enw _____

Cyfeiriad _____

Enw Arweinydd y Dosbarth _____



Lliwiwch y lluniau yn y storiâu hyn o'r Efengylau

Cofiwch mai un llythyren yw ch, dd, ff, ng, ll, ph, rh, th



DARLLENWCH
Mathew 26: 14-16
a 36-50



ADNOD
ALLWEDDOL
Mathew 26: 24

Gofynnwch am help
i chwilio am
yr adnod hon.

Stori 1 Stori'r Pasg - Jwdas

Roedd yr amser ar ddod pan fyddai'r Arglywydd Iesu yn cael Ei arestio a'i osod ar groes. Mae'n drist adrodd i un o'i ddeuddeg disgybl droi yn Ei erbyn, a'i roi yn nwylo Ei eilynion.

C Defnyddiwch
yr wyddor
luniau i sillafu
enw llawn y
disgybl hwn.



4

Roedd Jwdas mor drachwantus am arian nes iddo benderfynu bradychu Iesu. Gwyddai y byddai prif offeiriaid yr Iddewon yn rhoi arian iddo am wneud hyn. Cafodd 30 o ddarnau arian ganddynt, ac addawodd Jwdas eu harwain i'r lle'r oedd Iesu.

C Pwy dalodd yr arian i Jwdas?

Y p ___ f

off _____ d.



C Sawl darn o arian gafodd
Jwdas? Ysgrifennwch yr
ateb ar y god (sach)



4

2

Un noson, aeth yr Arglwydd Iesu a'i holl ddisgyblion, heblaw am Jwdas, i le o'r enw Gethsemane. Gardd o goed olewydd oedd hon wrth ymyl Jerwsalem. Yn yr ardd, gofynnodd yr Arglwydd Iesu i'w ddisgyblion gadw'n effro a gweddio. Aeth Yntau ymhellach i mewn i'r ardd a dechreuodd weddio ar Ei Dad. Roedd y disgyblion yn mynnu syrthio i gysgu! Dro ar ôl tro, daeth Iesu yn Ei ôl a'u deffro!

C Defnyddiwch y cliwiau hyn i gwblhau'r Pos Geiriau.

6

1. Enw'r ardd.
2. Dechreuodd yr Arglwydd Iesu _____.
3. Roedd llawer o'r rhain yn yr ardd _____.
4. NID aeth y disgybl hwn gyda'r lleill i'r ardd. _____
5. Syrthiodd y disgyblion i _____.
6. Roedd hi'n dechrau _____ pan aethant i mewn i'r ardd.

6

Cyn hir, cyrhaeddodd Jwdas! Daeth â nifer o ddynion oedd yn elynion i Iesu gydag e. Roedden nhw'n cario cleddyfau a phastynau. Roedd Jwdas wedi dweud wrthynt y byddai'n cusanu Iesu, yn ôl yr arfer. Hyd yn oed yn y tywyllwch, byddai hynny'n dangos i'r milwyr pa berson i'w arestio. Digwyddodd y cyfan mewn ychydig eiliadau. Wrth i Jwdas gusanu Iesu, dechreuodd y dyrfa gau amdano a'i gipio. Dihangodd y disgyblion, ac arweiniwyd Iesu ymaith yn garcharor.

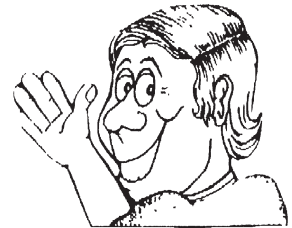
C Ysgrifennwch GWIR neu ANWIR ar ôl y brawddegau hyn:-

1. Daeth Jwdas ar ei ben ei hun i ardd Gethsemane.
2. Bradychodd Jwdas yr Arglwydd Iesu â chusan.
3. Roedd y dyrfa'n cario cleddyfau.
4. Dechreuodd pob un o'r disgyblion ymladd i amddiffyn Iesu.

4



Gwnaeth Jwdas gamgymeriad mawr pan fradychodd Iesu. Mae'n gamgymeriad mawr bob tro gadael i rywbeth arall (fel arian neu ffrindiau) gymryd y lle ddylai fod gan Iesu yn ein bywydau ni. Peidiwch â'i 'werthu' Ef yn gyfnewid am unrhyw beth. Yn hytrach, dylech YMDDIRIED Ynddo a'i DDILYN Ef bob dydd.





DARLLENWCH
Mathew 27 1-2
ac 11-31



ADNOD
ALLWEDDOL
Mathew 27:22

Gofynnwch am help
i chwilio am
yr adnod hon.

Stori 2 Stori'r Pasg – Pilat

Yn fuan wedi Iddo gael Ei arestio, aeth y milwyr ag Iesu i sefyll Ei brawf gerbron Pilat. Hwn oedd y Rhaglaw Rhufeinig oedd yn rheoli gwlad yr Iddewon bryd hynny.

C Llanwch y bylchau gyda'r llythrennau cywir.

P _ _ _ _ fuodd yn holi Iesu.

Roedd ef yn Rh _ _ _ l _ _ _ Rh _ f _ _ _ n _ _ g.

Wedi i Pilat holi Iesu, roedd yn teimlo'n siŵr nad oedd Iesu yn euog. Doedd e ddim am anfon Iesu i farw ar groesbren, felly cynigiodd ryddhau un carcharor – am ei bod yn ŵyl y Pasg, sef un o ddatliadau pwysicaf yr Iddewon. Dywedodd y gallai'r Iddewon ddewis p'un fyddai'n cael ei ryddhau. Ai Iesu fyddai hwnnw neu ddyn arall oedd wedi gwneud llawer o bethau drwg?

C Defnyddiwch yr wyddor luniau i gael gwybod enw'r carcharor arall.



Roedd Pilat yn gobeithio y bydden nhw'n dewis Iesu, ond wnaethon nhw ddim! Mynnodd y bobl y dylai Iesu farw, ac y dylai'r dyn arall gael ei ryddhau.

C Rhowch (✓) wrth ymyl y brawddegau **CYWIR** a (X) wrth ymyl y rhai **ANGHYWIR**:-

1. Roedd Pilat yn sicr fod Iesu yn euog.
2. Rhyddhaodd Pilat yr holl garcharorion dros ŵyl y Pasg
3. Rhyddhawyd Barabbas.
4. Roedd Barabbas wedi gwneud llawer o bethau drwg.



3

4

4

Ceisiodd Pilat berswadio'r Iddewon i newid eu meddwl, ond doedden nhw ddim yn fodlon gwrando arno. Yna, gorchmynnodd y Rhaglaw y dylai Iesu gael Ei fflangellu (chwipio) ac wedyn Ei hongian ar groes.

Cyn Iddo gael Ei groeshoelio, bu'r milwyr yn greulon iawn wrth Iesu. Aethon nhw ati i'w wisgo mewn clogyn ysgarlad a doddi coron o ddrain am Ei ben. Buon nhw'n Ei watwar, yn poeri Arno ac yn Ei daro hefyd cyn Ei hoelio ar groes.

C Llanwch y bylchau â'r geiriau cywir, a lliwiwch y lluniau.

Wedi i'r milwyr Ei wisgo mewn

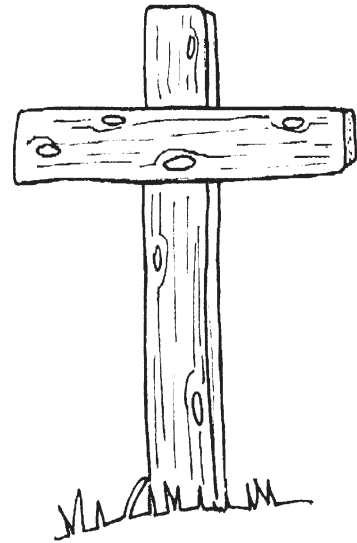
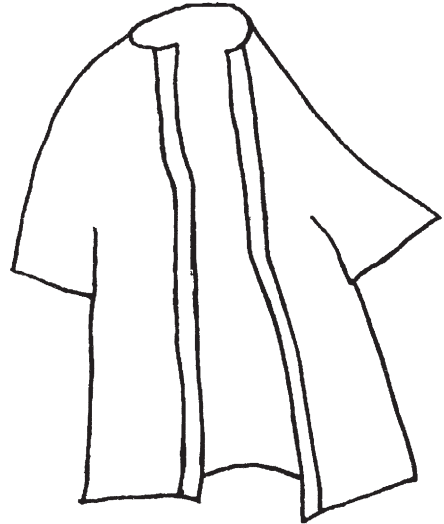
_____ ,

a rhoi / _____ ,



am Ei ben,

hoeliwyd Iesu ar _____.



Wyddoch chi bod yr Arglwydd Iesu wedi marw ar y groes dros ein pechodau ni? Doedd dim un ffordd arall i ni gael maddeuant a'n paratoi ar gyfer y Nefoedd! Dioddefodd Iesu yn ein lle am Ei fod yn ein caru gymaint!



DARLLENWCH
Mathew 27: 57-66



ADNOD
ALLWEDDOL
Mathew 28:6

Gofynnwch am help
i chwilio am
yr adnod hon.

Stori 3 Stori'r Pasg – Joseff

Bu farw Iesu ar y groes. Yr union noson honno, aeth dyn o'r enw Joseff o dref Arimathea i weld Pilat. Roedd Joseff yn ddyn cyfoethog ac roedd yn credu yn yr Arglwydd Iesu. Erfyniodd ar Pilat am gorff Iesu, er mwyn iddo Ei gladdu. Cafodd ganiatâd gan Pilat.

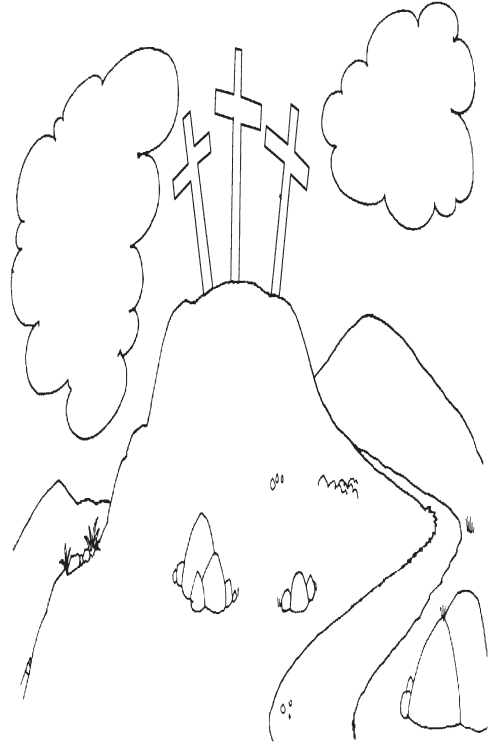
C Llanwch y bylchau:-

Aeth Joseff at P _____,

i ofyn am g _____ l _____.

Roedd am Ei g _____.

Cyn gynted ag y cafodd Joseff y corff, rhoddodd liain glân amdano a'i osod yn ei fedd newydd ef ei hun. Roedd y bedd hwn fel ofog fechan wedi'i naddu yn y graig. Rholiodd faen mawr ar draws y fynedfa. Daeth Mair Magdalen a rhai gwragedd eraill i weld beth roedd Joseff yn ei wneud.



4

C Cwblhewch y Pos Geiriau, gan ddefnyddio'r cliwiau hyn.

- Beth ddododd Joseff ar draws y fynedfa? _____
- Roedd y bedd wedi'i naddu mewn _____.
- Roedd y wraig hon yn gwylio Joseff.
- Aeth Joseff ati i ddodi _____ Iesu yn y bedd.

| | | | | |
|---|---|--|----|---|
| 1 | | | E | |
| 2 | | | | G |
| 3 | M | | | |
| 4 | | | Ff | |

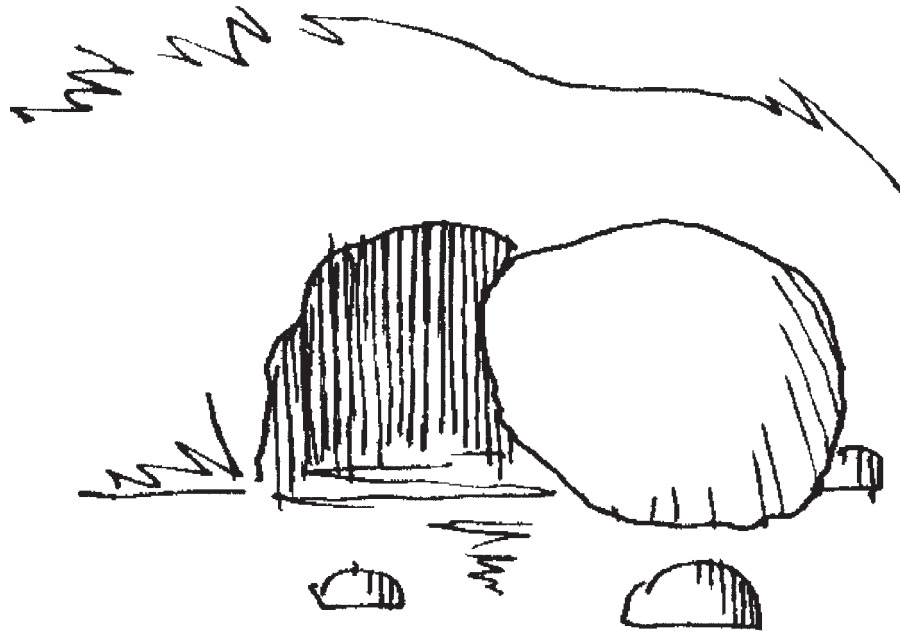
4

Roedd yr Iddewon yn meddwl y byddai disgyblion yr Arglwydd Iesu yn dod liw nos ac yn dwyn Ei gorff. Yna, efallai y bydden nhw'n ceisio darbwylllo pobl Ei fod wedi codi'n fyw o'r bedd! Felly, dyma nhw'n gofyn i Pilat anfon milwyr i warchod y bedd.

C Tanlinellwch y geiriau cywir.

Bu'r (disgyblion, milwyr, Iddewon) yn gwarchod y (groes, tŷ, bedd) er mwyn gwneud yn siŵr na fyddai neb yn (llosgi, addoli, dwyn) corff yr Arglwydd Iesu.

3



C Lliwiwch y darlun.

5

Dyma'r newyddion da - i Dduw, drwy Ei allu rhyfeddol, godi'r Arglwydd Iesu o farw. Na, chafodd Ei gorff mo'i ddwyn. Wnaeth Ei gorff DDIM pydru. Daeth Duw ag Iesu allan o'r bedd yn FYW! Mae hynny'n profi mor fodlon oedd Duw gyda'r hyn roedd yr Arglwydd Iesu wedi ei wneud, pan fu Ef farw dros ein pechodau. Mae'n profi hefyd mai Ef yn wir yw Mab Duw. Mae Iesu am i chi ymddiried ynddo Ef fel eich Gwaredwr personol.

C Lliwiwch eiriau'r angel, o'r Adnod Allweddol.

"Nid yw ef yma,
oherwydd y mae
wedi ei gyfodi!"

Mathew 28: 6

4



DARLLENWCH
Luc 24: 13-35



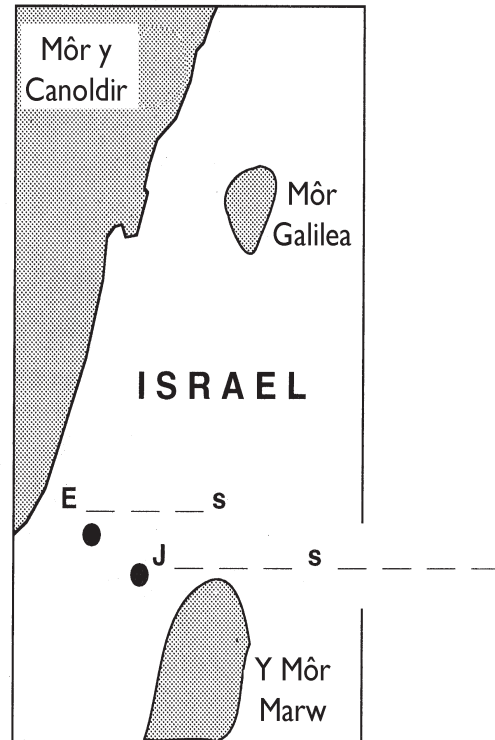
ADNOD
ALLWEDDOL
Luc 24: 26

Gofynnwch am help
i chwilio am
yr adnod hon.

Stori 4 Stori'r Pasg – Y ddau deithiwr

Roedd dau o ddisgyblion yr Arglwydd Iesu yn cerdded ar y ffordd o Jerwsalem i bentref Emaus, rhyw saith milltir i ffwrdd. Roedden nhw'n teimlo'n drist ofnadwy oherwydd roedden nhw'n gwybod bod eu Meistr, yr Arglwydd Iesu, wedi marw ar y groes. Doedden nhw ddim hyd yma wedi clywed y newyddion da Amdano - Ei fod yn fyw unwaith eto!

C Ar y map, ysgrifennwch enwau'r ddau le sy'n cael eu henwi yn y stori.



4

Wrth i'r ddau gyd-gerdded, roedden nhw'n siarad am yr hyn ddigwyddodd i Iesu. Roedd y cyfan yn gymaint o siom; roedden nhw wedi teimlo mor siŵr mai Ef oedd y Crist, neu'r Gwarddwr, roedd Duw wedi Ei addo.

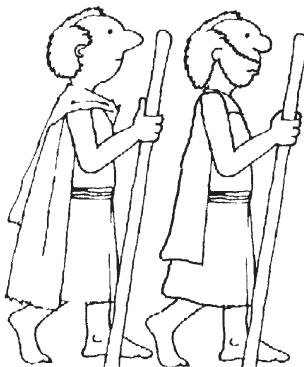
Ond nawr, roedd Ef wedi marw! (O leiaf, dyna roedden nhw'n ei feddwl!) Doedden nhw ddim yn gallu deall pam roedd hyn i gyd wedi digwydd.

C Chwiliwch am y llythrennau cywir i gwblhau'r geiriau hyn:-

Roedd y _____ ddisgybl yn _____ oherwydd roedd yr Arglwydd Iesu wedi Ei _____.

Doedden nhw ddim yn gallu _____ pam fod rhaid Iddo _____.

5



Yn sydyn, wrth i'r ddau gerdded, ymunodd Dieithryn â nhw. Am ryw reswm, wydden nhw ddim mai Iesu oedd Ef! Gofynnodd iddyn nhw pam eu bod yn edrych mor trist. Dyma'r ddau yn Ei ateb gan adrodd yr holl hanes am Iesu yn cael Ei ladd! Roedd hyn i gyd, meddent, wedi dryllio pob gobaith oedd ganddynt mai Ef oedd y Crist. Dyna'r rheswm pam eu bod mor trist a chynhyrfus.

Roedd y Dieithryn yn gallu eu helpu! Esboniodd drwy ddyfynnu llyfrau'r Hen Destament fod yn rhaid i Grist ddioddef a marw. Doedd dim un ffordd arall o achub pobl rhag eu pechodau.

C Lliwiwch y geiriau hyn.

“Rhaid i'r
Meseia
ddioddef.”

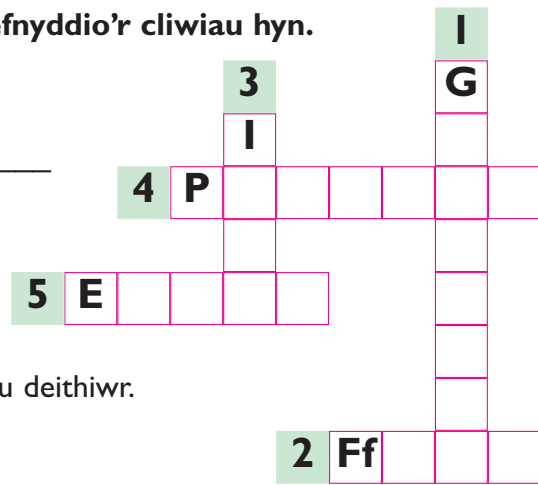


Luc 24: 26

Pan gyrhaeddodd nhw Emaus, dyma'r ddau yn Ei wahodd i'w tŷ. Paratowyd bwyd, ac wrth iddynt ddechrau bwyta, dyma nhw'n Ei adnabod. Iesu oedd Hwn, eu Harglwydd a'u Meistr! Mewn eiliad, diflannodd Iesu o'u golwg, ond roedd y ddau yn gwbl siŵr o'r cyfan Amdano! Roedd yr union Berson Hwn a fu farw ar y groes wedi atgyfodi'n fyw o'r bedd! Aeth y ddau ar frys i Jerwsalem i ddweud wrth y lleill eu bod wedi gweld Iesu - yn fyw!

C Cwblhewch y Croesair gan ddefnyddio'r cliwiau hyn.

1. Teitl arall am y “Crist”.
2. Ymunodd Ef â nhw ar y _____
3. Sylweddolodd y ddau mai _____ oedd y Dieithryn.
4. Roedd yn rhaid Iddo Ef farw i'n hachub ni rhag ein _____.
5. Enw'r pentref lle'r oedd cartref y ddau deithiwr.



Drosom Ni y bu Iesu farw. Drosom Ni y daeth Ef o'r bedd yn fyw. Rhaid i bob un ohonom fod yn wir edifar am ein pechodau, ac ymddiried Ynddo Ef fel ein Gwaredwr. Pam na wnewch CHI hynny'r funud hon?

cyfanswm

Marciau
(i'w nodi gan yr arweinydd)

Cyfanswm

Cyfanswm Llawn

Cyhoeddwyd yn wreiddiol yn Saesneg gan: © Bible Educational Services, P.O. Box 42, Penarth, CF64 3YD.
Y gwersi ar gael i'w lawrlwytho yn rhad ac am ddim ar www.biblelinkit.com neu ffoniwch 01202 873500 am fwy o wybodaeth. Rhif elusen 1096157

Cyhoeddir y gwersi Cymraeg gan © 2008 Pwyllgor Amserbeibl Cymru.
Addasiadau Cymraeg gan Siân Roberts a Linda Lockley. Golygwyd gan Siân Roberts. Cysodwyd gan Ynyr Roberts.
Cyfres lawn o wersi dros dair blynedd i rai 4-15 oed ar gael i'w lawrlwytho yn rhad ac am ddim o www.amserbeibl.org

Am fanylion pellach neu i gyfrannu at y gwaith (rhoddion yn daladwy i 'Amserbeibl') cysylltwch ag:
Aled Davies, Cyngor Ysgolion Sul, Ael y Bryn, Chwilog, Pwllheli, Gwynedd LL53 6SH ☎ 01766 819120