

amserbeibl

Gwersi o'r Beibl – Safon 3

Cofiwch roi eich enw a'ch cyfeiriad yma.

Oedran _____ Dyddiad geni _____

Enw _____

Cyfeiriad _____

Enw Arweinydd y Dosbarth _____



Gwersi Beiblaidd o'r Hen Destament

Cofiwch mai un llythren yw ch,dd,ff,ng,ll,ph,rh,th



DARLENWCH

1 Brenhinoedd

19: 19-21

2 Brenhinoedd

2: 1-15



ADNOD

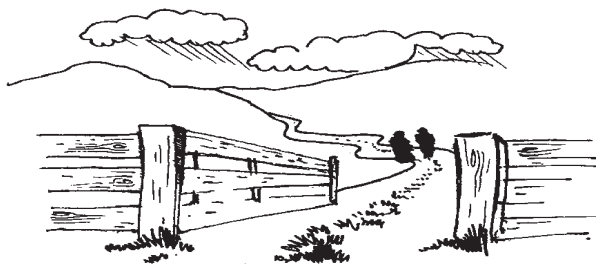
ALLWEDDOL

1 Brenhinoedd

19: 21

Gwers 1 Y Proffwyd Elias yn cyfarfod Eliseus

Ydych chi wedi penderfynu pa waith hoffech chi ei wneud pan fyddwch yn gadael yr ysgol? Mae'r wers hon yn sôn am berson gafodd swydd arbennig gan Dduw. Roedd Eliseus wedi bwriadu gweithio fel ffermwr ond roedd gan Dduw gynlluniau eraill ar gyfer ei fywyd. Roedd i olynu Elias fel proffwyd Duw.



C Beth oedd Eliseus yn ei wneud pan ddaeth Elias o hyd iddo? Rhowch gylch o gwmpas yr ateb cywir.

yn hau hadau yn aredig yn medi yd yn bwydo gwartheg

Pan daflodd Elias ei fantell drosto, sylweddolodd Eliseus yn syth fod Duw yn ei alw i'w wasanaethu Ef. (Ystyr y gair 'mantell' yw 'clogyn'.)

C Ysgrifennwch y geiriau olaf o'r Adnod Allweddol i esbonio beth wnaeth Eliseus pan alwodd Duw arno.

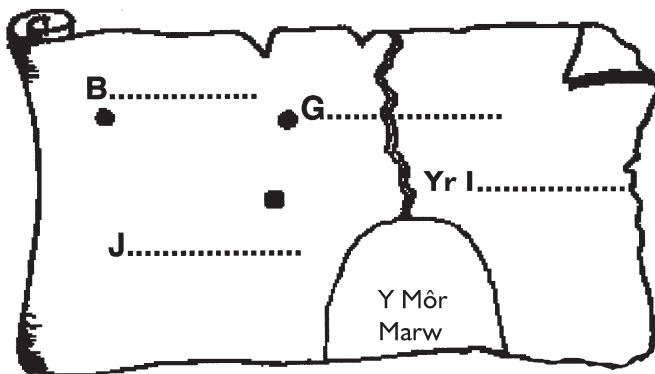
C Enwch ddau berson y bu'n rhaid i Eliseus eu gadael.

Mae Duw am i ninnau Ei wasanaethu Ef a byw bywydau sydd o fudd Iddo Ef. Yn gyntaf, rhaid i ni ofyn Iddo faddau ein pechodau a chymryd meddiant ar ein bywydau. Mae'n bosibl na fydd Duw yn gofyn i ni adael ein cartref, fel y gwnaeth yn achos Eliseus, ond mae'n bwysig ein bod yn barod i ufuddhau Iddo, beth bynnag yw Ei gynllun ar gyfer ein bywydau. Ar ôl nifer o flynyddoedd, pryd y bu Elias ac Eliseus yn gwasanaethu Duw gyda'i gilydd, daeth yn amser i Dduw fynd ag Elias i'r Nefoedd.



C Ar y map, llanwch enwau'r lleoedd y teithiodd Elias ac Eliseus iddynt am y tro olaf.

C Pwy ddaeth i'w cyfarfod ym mhob un o'r lleoedd hyn?



6

C Lliwiwch y map yn ysgafn a'r môr yn las.

C Ysgrifennwch rif yr adnod lle mae Eliseus yn egluro ei fod eisiau aros gydag Elias am gyhyd ag y gallai.

Adnod

Adnod

Adnod

3

C Esboniwch YN EICH GEIRIAU EICH HUN y peth rhyfeddol ddigwyddodd iddynt pan ddaethant i Afon yr Iorddonen.

2

Gwyddai Eliseus fod Elias wedi profi nerth Duw lawer gwaith. Rhaid ei fod wedi meddwl a fyddai ef ei hun yn cael profi nerth Duw mewn ffyrdd mor rymus. A fyddai e'n gallu gwasanaethu Duw yn ffyddlon pan nad oedd Elias bellach gydag e? Yna, gofynnodd Elias i Eliseus a oedd rhywbeth yr hoffai, cyn i Elias gael ei gymryd oddi arno.

C Rhowch linell drwy'r pethau NA ofynnodd Eliseus amdanynt:-
arian / bwyd / bod yn glyfar / cyfran ddwbl o ysbryd Elias / y gallu i ymladd

1

Sylweddolodd Eliseus bod arno angen yr un help oddi wrth Dduw ag y cafodd Elias, os oedd am fod y math o broffwyd roedd Duw ei angen. Roedd Eliseus wedi dewis yn ddoeth.

C Rhifwch y datganiadau canlynol er mwyn disgrifio beth ddigwyddodd nesaf.

- Syrthiodd mantell Elias ar y llawr.
- Defnyddiodd Eliseus fantell Elias yn yr un ffordd ag y gwnaethai Elias er mwyn croesi'r Iorddonen.
- Daeth corwynt sydyn a chipiwyd Elias i'r nefoedd mewn cerbyd tanlyd.

3

C Beth oedd hyn yn ei brofi i Eliseus? Ail-ysgrifennwch y frawddeg isod heb y llythrennau X a Z i gael gwybod.

XRZXOEXDDZ ZYXSXBZRXYD XDUZXW ZGXZYXDAXGZ XEZF .

1

Nawr, gwyddai Eliseus nad oedd ar ei ben ei hun ac y byddai Duw yn rhoi iddo'r holl help roedd arno'i angen i'w wasanaethu. Yn yr un modd, rhoddodd Duw Ei Ysbryd Glân i'n helpu ni i'w wasanaethu Ef. Mae'r Beibl yn ein dysgu fod Ysbryd Duw yn dod i fyw ynom pan fyddwn yn derbyn Iesu Grist fel ein Gwaredwr personol. Edrychwch ar 1 Corinthiaid 6: 19 a 20.

**DARLENWCH**

2 Brenhinoedd 4: 1-37

**ADNOD
ALLWEDDOL**

Effesiaid 3: 20

Gwers 2 Y proffwyd Eliseus yn helpu dwy wraig

Fel gwas Duw, roedd helpu eraill yn rhan bwysig o waith Eliseus. Roedd y pethau hynny a wnâi drwy nerth Duw yn dangos mawredd Duw i'r bobl y byddai'n eu helpu. Mae'r Darlleniad o'r Beibl yn adrodd sut y cafodd dwy wraig gymorth gan Eliseus – ac roedd problem y naill a'r llall yn gwbl wahanol.

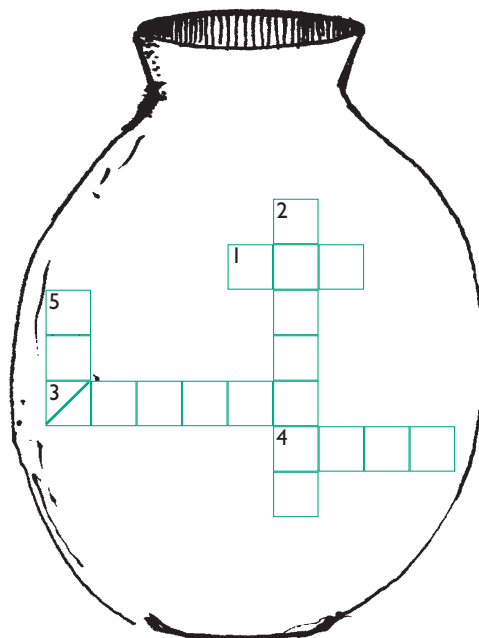
I. Eliseus yn helpu gwraig weddw .

Ar ôl i'w gŵr farw, sylweddolodd y wraig weddw bod ganddi problem enbyd – roedd hi mewn dyled.

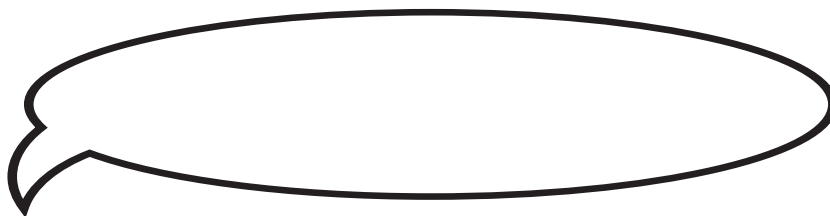
Llanwch y Croesair.

1. fab oedd ganddi.
2. fyddai'r bechgyn, pe bai hi'n methu talu.
3. Dywedodd Eliseus wrthi am gasglu llawer o'r rhain
4. Dim ond ychydig o hwn oedd ganddi.
5. Llanwyd yr lestri..

Cafodd problem y wraig weddw ei datrys mewn ffordd ryfeddol.



5

C Ysgrifennwch beth ddywedodd Eliseus wrth y weddw am ei wneud. (adnod 7)

Mae'n siŵr fod y wraig weddw mor ddiolchgar i Dduw Eliseus!

2

C Rhowch gylch o gwmpas y tri pheth y byddai'r wraig hon wedi ei ddysgu am Dduw o'r profiad hwn.

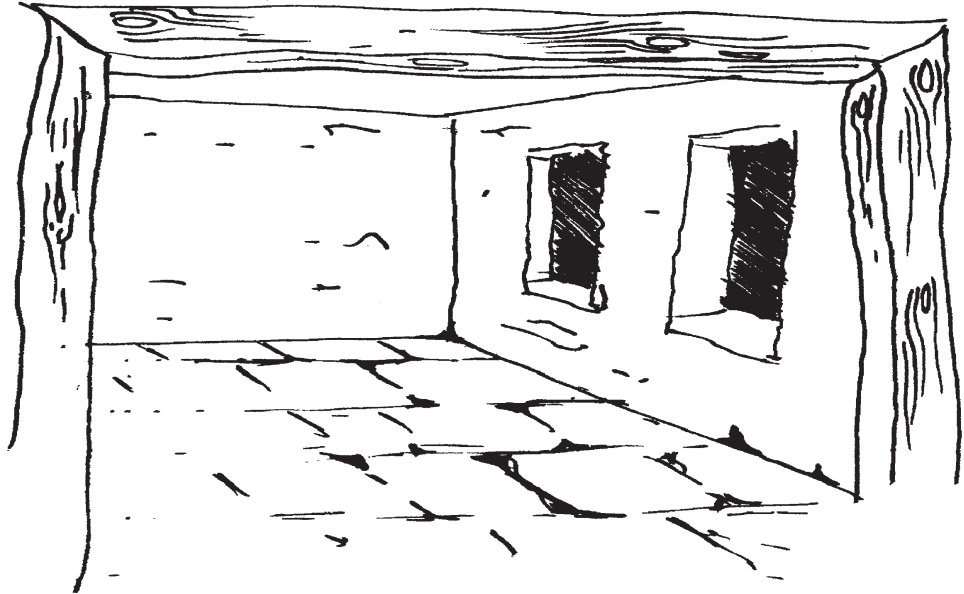
- | | | |
|--|-------------------------|----------------------|
| Mae Duw yn nerthol | Mae Duw ym mhob man | Mae Duw yn faddeugar |
| Gall Duw roi'r hyn sydd ei angen a mwy fyth hyd yn oed | Gallwn ymddiried yn Nuw | |

3

2. Eliseus yn helpu gwraig gyfoethog.

Roedd y wraig yn awyddus i ddarparu lle arbennig ar gyfer Eliseus er mwyn iddo gysgu, astudio a gweddio.

C Yn yr ystafell, tynnwch lun, neu ysgrifennwch enwau'r pethau a ddarparodd hi ar gyfer Eliseus.



2

Ychydig yn ddiweddarach, cafodd Eliseus gyfle i dalu nôl iddi hi am ei charedigrwydd.

C Beth addawodd Eliseus i'r wraig?

1

Rai blynyddoedd wedi hyn, aeth y plentyn yn sâl yn ddirybudd.

C Atebwch GWIR neu ANWIR i'r canlynol:-

Bu farw'r bachgen gyda'r nos.

Aeth tad y bachgen i nôl Eliseus.

Ni lwyddodd Gehasi, gwas Eliseus, i ddod â'r bachgen yn ôl yn fyw.

Gweddiodd Eliseus ar Dduw ynglŷn â'r mater.

Tisiodd y bachgen bump o weithiau ac agorodd ei lygaid.

5

Roedd y wraig hon wedi cael gweld nad oes dim yn amhosibl gyda Duw. Bendithiodd Duw hi drwy roi mab iddi, ac yna, drwy allu Duw yn Eliseus, daeth y bachgen marw yn fyw unwaith eto. Mae hyn yn ein hatgoffa mai Duw yw Rhoddwr Bywyd, a bywyd tragwyddol yn arbennig. Darllenwch Rhufeiniaid 6:23. Mae Duw am i ni roi ein bywydau Iddo Ef, er mwyn i'w nerth Ef weithio drwom pan fyddwn yn Ei wasanaethu.

C Ysgrifennwch yr Adnod Allweddol.

2

Mae'r adnod hon yn disgrifio gymaint mae Duw am ei wneud drwom ni.

**DARLLENWCH**2 Brenhinoedd
5: 1-16**ADNOD
ALLWEDDOL**

2 Brenhinoedd 5: 15

Gwers 3 Y proffwyd Eliseus yn helpu milwr

Gwlad i'r gogledd o Israel oedd Syria, a elwir weithiau yn Aram.

C Llanwch y Ffeil Ffeithiau am Naaman, un o ddinasyddion pwysicaf y wlad.

Druan o Naaman!
Roedd ei yrfa
ddisglair yn y fyddin
ar ben i bob golwg.
Roedd yn dioddef o
glefyd nad oedd
gwella arno. Yna,
mewn ffordd
ryfeddol, clywodd
Naaman am Eliseus
a oedd yn byw ac
yn gweithio yn
Israel. Efallai fod
rhyw obaith o
wella'r clefyd hwn
wedi'r cwbl.

Yn aml yn y Beibl,

mae'r gwahanglwyf, neu leprosi, yn ddarlun o bechod. Mae pechod yn dinistrio'n bywydau ni, yn yr un ffordd ag roedd y clefyd croen ofnadwy hwn yn bygwth iechyd, hapusrwydd a llwyddiant Naaman. Clywodd Naaman am rywun a allai ei helpu. Gallwn ninnau hefyd wybod am gynllun Duw i'n hachub sy'n egluro sut y gallwn fod yn rhydd o'n pechodau.

SIART LLIF

Dywedodd y

.....

ei
a dywedodd hithauNaaman ac
aeth yntau i weldBrenin
ac anfonodd
hwnnw ef i weld

Brenin

Swydd
.....
y Fyddin.

Nodiadau Gyrfa:
Milwr
Enillodd nifer o
..... dros ei wlad.
Problemau Iechyd:
.....

4

4

C Llanwch yr enwau yn y Siart Llif i ddarganfod beth ddigwyddodd wedyn.**C Beth arall aeth Naaman gydag ef heblaw llythyr oddi wrth y brenin?**

Tynnwch linell syth rhwng bob pâr er mwyn cysylltu'r gwahanol eitemau â'r swm cywir.

10 talent o	aur
6000 sicl o	ddillad
10 set o	arian

3

Gwnaeth Naaman gamgymeriad! Aeth at frenin Israel yn hytrach nag at y proffwyd Eliseus.

C Beth oedd ymateb y brenin pan ddarllenodd y llythyr? Cewch wybod drwy ail-ysgrifennu'r frawddeg gan osod y bylchau yn y manau cywir.

Rhw ygo dde idd ill ad

1

Pan glywodd Eliseus beth oedd wedi digwydd, anfonodd yn syth am Naaman.

C Ysgrifennwch DO neu NADDO wrth ymyl pob gosodiad:-

Gwahoddodd Eliseus Naaman i'w dŷ.

Daeth Eliseus allan i siarad â Naaman yn ei gerbyd.

Cafodd Naaman neges oddi wrth Eliseus yn dweud wrtho am ymdrochi saith o weithiau yn yr lorrddonen er mwyn iddo gael ei iacháu.



3

Roedd Naaman yn gynddeiriog am iddo gael ei drin yn y fath fodd. Doedd dim awydd arno i ymolchi yn yr lorrddonen o gwbl.

C Ad-drefnwch enwau'r ddwy afon yng ngwlad Naaman lle y byddai'r milwr yn ddigon bodlon ymolchi.

BAAAN.

RRPPHAA.

1

Mae'r Beibl yn dweud yn gwbl glir mai UN FFORDD YN UNIG sydd i ni gael ein rhyddhau o'n pechodau.

C Llanwch y geiriau o I Ioan 1:7.

“Y mae ei ef,
yn ein glanhau ni o bob pechod.”

2

Llwyddodd gweision Naaman i'w berswadio i ufuddhau i orchymyn Eliseus.

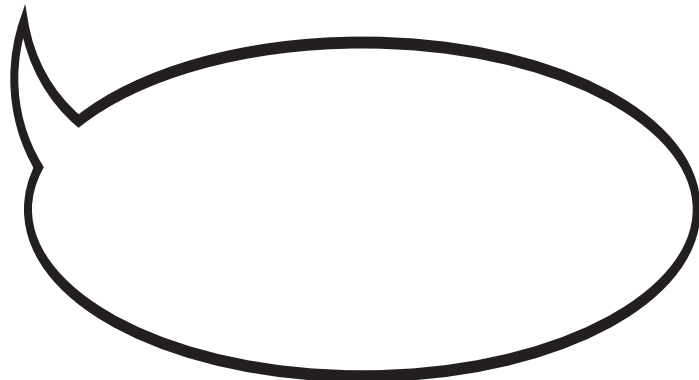
C Yn y blwch, ysgrifennwch rif yr adnod sy'n esbonio sut y bu i Naaman ufuddhau a chael ei iacháu.

Adnod

1

Er bod Naaman wedi cael gwybod sut y gallai gael ei iacháu, dim ond pan wnaeth e'n union fel y dywedwyd wrtho y diflannodd y gwahanglwyf o'i gorff. Nid yw'n ddigon i ni wybod fod Iesu wedi marw er mwyn cymryd ein pechod oddi arnom, rhaid i ni hefyd weithredu ar hynny. Rhaid i ni gredu yn yr Arglwydd Iesu Grist, gan sylweddoli mai Ef yn unig all ddelio â phroblem ein pechod, a gofyn Iddo Ef fod yn Waredwr ac yn Arglwydd ar ein bywydau. Roedd Naaman ar ben ei ddigon pan welodd nad oedd unrhyw ôl y gwahanglwyf ar ei gorff. Aeth ar ei ffordd yn union i chwilio am Eliseus.

C Ysgrifennwch yn y swigen siarad beth wyddai Naaman am Dduw. (adnod 15 – Yr Adnod Allweddol)



1

Gallwn ninnau hefyd fod yn wirioneddol hapus pan fydd ein pechodau wedi eu maddau!



DARLENWCH

2 Brenhinoedd
6: 24, 25
7: 1-20



**ADNOD
ALLWEDDOL**

2 Brenhinoedd 7: 2

Gwers 4 Y proffwyd Eliseus yn addo buddugoliaeth

C Cwblhewch yr adroddiad papur newydd sy'n dilyn.

PAPUR PALESTINA

DINAS DAN WARCHAE!

Mae holl filwyr Syria yn dal i amgylchynu dinas

Ni all neb fynd i mewn na dod allan.

Mae yno'n barod ac mae unrhyw fwyd sydd ar ôl yn iawn.

Mae'r bobl yn mynd yn fwy anobeithiol bob dydd.

3

Roedd un person y tu mewn i'r ddinas yn gwrthod mynd i banig. Gwyddai Eliseus fod Duw yn dal â'i law ar y sefyllfa. Roedd Duw wedi dweud wrtho beth oedd yn mynd i ddigwydd.

C Gorfennwch y neges a dderbyniodd Eliseus.

“Tua'r adeg yma yfory bydd digon o
a yn cael eu gwerthu'n rhad.”

2

Wrth borth y ddinas safai pedwar dyn gwahanglwyfus. Roedden nhw hefyd mewn perygl. Dechreuasant ystyried y sefyllfa'n ofalus gyda'i gilydd.

C Ysgrifennwch beth yn eu tyb nhw fyddai'n digwydd pe baent yn mentro i mewn i wersyll y Syriaid.



2

Penderfynodd y gwahangleifion dewr fynd i mewn. Er mawr syndod iddyn nhw, doedd neb yn y gwersyll, dim ond ceffylau ac asynnod!

C Edrychwch yn ofalus ar adnod 8 a rhowch gylch o gwmpas y 6 peth yn y **CHWILAIR** y cafodd y gwahangleifion hyd iddynt yng ngwersyll y gelyn.

Maent wedi eu cuddio tuag ymlaen, i fyny, i lawr ac yn groeslinol. Defnyddiwch y llythrennau sydd ar ôl i ffurfio 2 frawddeg sy'n esbonio pam y digwyddodd y peth rhyfedd hwn.

P	A	A	R	O	Dd	Y	D
R	U	A	R	G	L	W	I
A	R	Y	Dd	I	Dd	Y	O
N	R	T	D	I	L	A	D
G	L	I	Y	W	Y	D	Y
E	D	S	A	W	B	Y	Dd
N	D	I	H	N	E	W	A
Ng	A	S	A	N	P	B	T

7

C Yn y swigen siarad, ysgrifennwch eiriau'r gwahangleifion pan sylweddolodd y 4 beth ddylent wneud.



C Llanwch y geiriau sydd ar goll yn yr adroddiad papur newydd isod.



C Pa adnod sy'n dweud wrthym i addewid Eliseus gael ei gwireddu?

Adnod



Dim ond un person yn y ddinas na chafodd fyw i fwynhau'r gwledda ar ddiwedd y gwarchae. Roedd un o swyddogion y brenin wedi amau gallu Duw i newid y sefyllfa.

C Ysgrifennwch eiriau'r swyddog, yn yr Adnod Allweddol.

Two empty rectangular boxes for writing the words of the official.



C Beth ddigwyddodd iddo o ganlyniad?

One empty rectangular box for writing what happened to him as a result.



Mae Duw am i ni wybod Ei fod Ef wrth y llyw ar bob adeg. Byddwn yn wynebu sefyllfaoedd anodd, o bosibl, ond oherwydd bod Duw yn Hollalluog, gall Ef roi buddugoliaeth i ni. Mae Ef am i ni ymddiried yn Ei allu Ef i roi trefn ar bopeth.

cyfanswm

Marciau
[i'w nodi gan yr athro]

Four horizontal lines for marking the questions.

Cyfanswm

Cyfanswm llawn

Cyhoeddwyd yn wreiddiol yn Saesneg gan: © Bible Educational Services. P.O. Box 42, Penarth, CF64 3YD. Y gwersi ar gael i'w lawrlwytho yn rhad ac am ddim ar www.biblelinkit.com neu ffoniwch 01202 873500 am fwy o wybodaeth. Rhif elusen 1096157

Cyhoeddir y gwersi Cymraeg gan © 2008 Pwyllgor Amserbeibl Cymru. Addasiadau Cymraeg gan Siân Roberts a Linda Lockley. Golygwyd gan Siân Roberts. Cysodwyd gan Ynnyr Roberts. Cyfres lawn o wersi dros dair blynedd i rai 4-15 oed ar gael i'w lawrlwytho yn rhad ac am ddim o www.amserbeibl.org. Am fanylion pellach neu i gyfrannu at y gwaith (rhoddion yn daladwy i 'Amserbeibl') cysylltwch ag: Aled Davies, Cyngor Ysgolion Sul, Ael y Bryn, Chwilog, Pwllheli, Gwynedd LL53 6SH ☎ 01766 819120