

amserbeibl

Astudiaethau Beiblaidd – Safon 4

Cofiwch roi eich enw a'ch cyfeiriad yma.

Oedran _____ Dyddiad geni _____

Enw _____

Cyfeiriad _____

Enw Arweinydd y Dosbarth _____



Astudiaethau Beiblaidd o Genesis

Cofiwch mai un llythyren yw ch, dd, ff, ng, ll, ph, rh, th

Astudiaeth I | Y Creu - Yn y Dechreuad



DARLLENWCH
Genesis 1: 1-31

Dim ond chwe diwrnod a gymerodd Duw i greu popeth!



C Dyma restr o rai o'r pethau a greodd Duw.
Ysgrifennwch bob un wrth ymyl y dydd pryd
y cawson nhw'u greu.



ADNODAU
ALLWEDDOL
Hebraid 1:10
Eseia 45: 18

moroedd haul coed pysgod adar lleuad
dydd daear nos sêr dyn ffurfafen neu nefoedd (adn 8)

Diwrnod 1	
Diwrnod 2	
Diwrnod 3	
Diwrnod 4	
Diwrnod 5	
Diwrnod 6	

6

Mae rhai geiriau'n cael eu hailadrodd sawl gwaith yn Genesis. Mae hyn yn dangos eu bod nhw'n bwysig.

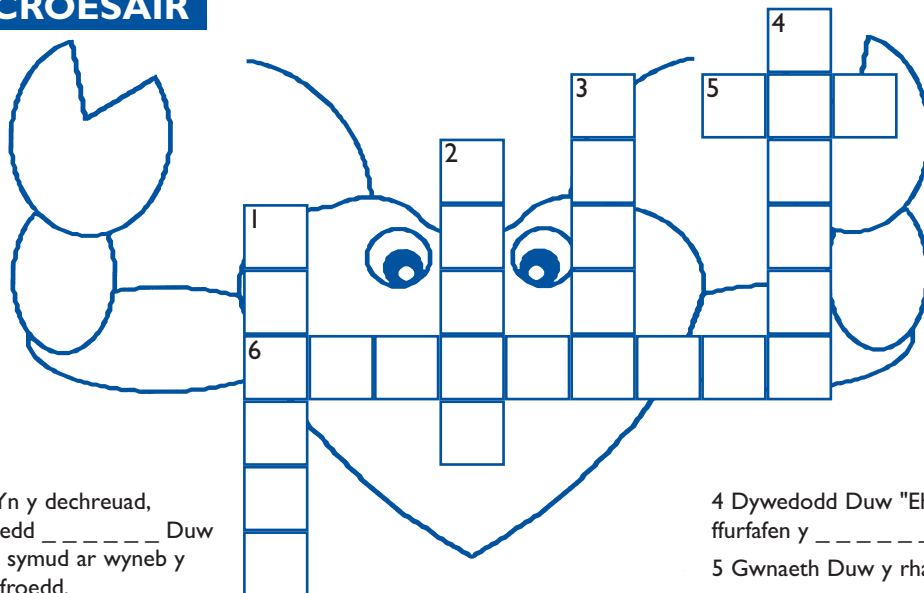
C Darllenwch y bennod yn ofalus ac ysgrifennu dwy o'r brawddegau neu'r ymadroddion sy'n cael eu hailadrodd o hyd.

4

Mae pennod gyntaf y Beibl yn bwysig iawn oherwydd:

1. Dim ond i Dduw ddweud y gair, daeth y byd a phopeth byw i fod. Digwyddodd hyn am fod **Duw yn hollalluog**.
2. Roedd popeth a wnaeth Duw yn berffaith a dywedodd Duw ei fod yn dda.
3. Dim ond chwe diwrnod a gymerodd Duw i greu popeth.
4. Dim ond pethau o'r un math â nhw y mae pethau byw yn gallu eu hatgynhyrchu. Mae geiriau Genesis 1 yn groes i lawer o syniadau a damcaniaethau sydd gan bobl i esbonio o ble y daeth y byd a bywyd. Cafodd pob math o fywyd ei greu yn unigol gan Dduw.

CROESAIR



1 Yn y dechreuad, roedd _____ Duw yn symud ar wyneb y dyfroedd.

2 Rhoddod Duw hwn ym mhob creadur byw.

3 Dywedodd Duw "Dyged y ddaear dyfiant, llysiâu yn dwyn had, a choed ir ar y ddaear yn dwyn _____."

4 Dywedodd Duw "Eheded adar ar draws ffurfafen y _____."

5 Gwnaeth Duw y rhain i oleuo'r nos.

6 Ar ôl creu dyn a benyw, _____ Duw hwy.

C Daeth uchafbwynt y creu pan greodd Duw ddyn..

Rhowch y llythrennau yn y drefn gywir i greu geiriau ac yna rhowch nhw i lenwi'r bylchau i weld beth a ddywedodd Duw:

YDSGBO LDWE RADA UNLL

Dyweddodd Duw, "Gwnawn ddyn ar ein _____, yn ôl ein _____ ni, i lywodraethu ar _____ y môr, ar _____ yr awyr, ar yr anifeiliaid gwyllt ...".

Mae llawer o bobl yn credu mai penodau cyntaf Genesis yw'r unig le yn y Beibl sy'n sôn am y creu. Dydi hynny ddim yn wir. Mae sôn am y creu mewn sawl rhan arall o'r Hen Destament a'r Testament Newydd.



Awgrymiadau am Adnodau Eraill i'w Darllen

Salm 24: 1 a 2 Colosiaid 1: 15-19 Hebreaid 11: 1-3

C Darllenwch yr Adnodau Allweddol. Yn yr ail adnod, mae Duw yn dweud mai ef yw'r unig Dduw. **Ysgrifennwch y geiriau lle mae Duw yn dweud hyn.**

Astudiaeth 2 Y Creu – Wedi'i Gwblhau**Awgrymiadau am Adnodau Eraill i'w Darllen**

Exodus 20: 8-11 Salm 103: 14 Colosiaid 1:16



DARLENWCH
Genesis 1: 27-31
2: 1-9



**ADNODAU
ALLWEDDOL**
Ioan 1: 1-3

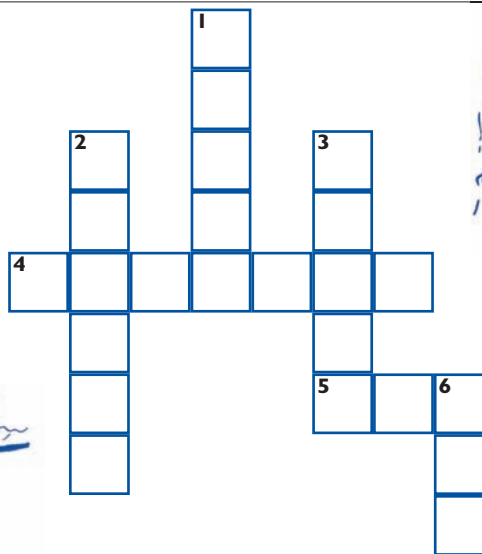
Fel y gwelsom, enw llyfr cyntaf y Beibl yw "Genesis". Mae Genesis yn golygu "Dechreuadau". Mae hwn yn enw addas oherwydd, yn y bennod gyntaf, rydym wedi darllen am y diwrnod cyntaf, y bywyd cyntaf, y dyn cyntaf, a geiriau cyntaf Duw wrth y dyn yr oedd wedi'i greu."

CROESAIR**I lawr**

1. Dywedodd Duw, "Rwyf yn rhoi i chi bob... coeden â had yn ei _____." (adnod 29)
2. Ar ba ddiwrnod y gorfennodd Duw y creu?
3. C _____ Duw ddyn ar ei ddelw ei hun.
6. Creodd Duw ddydd a _____.

Ar draws

4. Ar ba ddiwrnod y gorfhwysodd Duw?
5. Creodd Duw _____ a benyw.



6

Felly Duw oedd unig Greawdwr y byd. Nid oedd unrhyw allu arall yn rhan o'r gwaith ac felly roedd popeth yn berffaith ac wedi'i orffen yn llwyr!



C Pa adnod sy'n dweud bod Duw wedi bendithio a sancteiddio y seithfed dydd?

Adnod

1

C Pam wnaeth e hynny?

1

C Ysgrifennwch frawddee gytanf y gorchymyn a roddodd Duw i Moses sy'n ein hatgoffa o bwysigrwydd y seithfed dydd. (Darllenwch Exodus 20: 8)

2

Mae gweddill y Darlleniad o'r Beibl (Pennod 2: 1-9) yn rhoi rhagor o fanylion i ni am gread Duw.

CHWILAIR

Llanwch y bylchau isod a rhoi cylch o gwmpas y geiriau yn y Chwilair.

Maen nhw'n rhedeg i fyny, i lawr, yn ôl ac ymlaen, ac ar lletraws.

B	E	L	I	T	W	C	O	B
R	R	U	R	T	R	Y	R	
O	G	N	I	L	I	W	R	E
A	A	I	L	A	N	E	P	
E	R	O	D	C	D	L	L	
Ch	D	Dd	A	E	R	P	I	
W	E	I	N	I	O	E	S	
L	N	I	A	R	Y	W	D	

"Yna _____ yr
Arglwydd ddyn o _____ y
tir ac anadlodd yn ei
ffroenau

_____ :
a daeth y dyn yn greadur
_____.

A phlannodd yr Arglwydd
Dduw _____ yn _____,
tua'r _____.

4

C Pa ddwy goeden arbennig y mae adnod 9 yn sôn amdanynt?

1

2

2

C Darllenwch yr Adnodau Allweddol. Fe welwch fod Efengyl Ioan yn dechrau mewn ffordd debyg i bennod gyntaf Genesis. Yma, mae'n esbonio mai Gair Duw, sef Mab Duw, oedd y Creawdwr. Llanwch y bylchau i ddangos beth y mae'r Adnodau Allweddol yn ei ddweud:

Duw trwyddo bod dechreuad Gair Duw dechreuad ddaeth

"Yn y _____ yr oedd y Gair:
yr oedd y _____ gyda _____, a _____ oedd y Gair.

Yr oedd ef yn y _____ gyda Duw.

Daeth pob peth i fod _____ ef:
hebdo ef ni _____ un dim sydd mewn _____."

4

Mae hyn hefyd yn ein hatgoffa o fawredd y cread. Duw, y Mab, wnaeth bopeth. Dylen ni aros yn aml a chanmol Duw pan welwn ni ryfeddodau'r cread ym mlodau, anifeiliaid a golygfeydd ein byd hardd ni. Mae'n drist ein bod ni, mewn llawer o wahanol ffyrdd, wedi difetha cread perffaith Duw.



DARLLENWCH
Genesis 2: 15-19
3: 1-7



ADNODAU
ALLWEDDOL
Rhufeiniaid 3: 23
6: 23

Astudiaeth 3 Y Creu – Pechod yn Dod i'r Byd



Awgrymiadau am Adnodau Eraill i'w Darllen

Rhufeiniaid 5: 12-14, 18 ac 19 | Timotheus 2: 13 ac 14 | Iago 1: 14 ac 15

Bydd yr astudiaeth hon yn ein helpu i ddeall beth ddigwyddodd ar ôl i bobl gael eu creu.

- C** Mae Pennod 2: 15 yn sôn am y cyfrifoldeb a roddodd Duw i Adda yng Ngardd Eden. Beth oedd Adda i fod i'w wneud?

1. _____	2. _____
----------	----------

2

- C** Rhowch ✓ neu ✗ i ddangos ydi'r brawddegau hyn yn GYWIR NEU'N ANGHYWIR:-



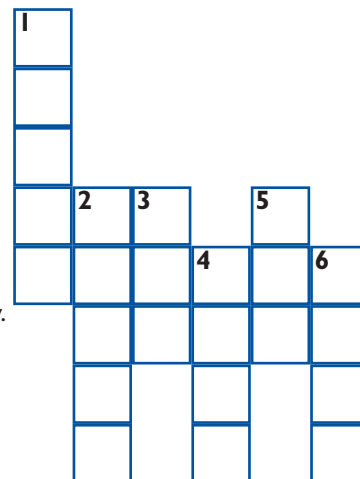
- Dywedodd Duw fod Adda'n cael bwyta ffrwythau'r holl goed yn yr ardd.
- Dywedodd Duw wrth Adda y byddai'n marw pe bai'n bwyta ffrwyth y goeden gwybodaeth da a drwg.
- Gadawodd Duw i Adda enwi'r holl adar ac anifeiliaid.
- Dywedodd Duw y byddai'n well i Adda fyw ar ei ben ei hunan yng Ngardd Eden.

2

GRID GEIRIAU

Llanwch y bylchau yn y brawddegau isod ac ysgrifennu'r atebion ar y Grid Geiriau.

1. Atebodd y wraig eu bod yn cael _____ ffrwythau'r coed (adnod 2).
2. Roedd y creadur a ddaeth i siarad â'r wraig (Efa) yn fwy cyfrwys na'r holl fwystfilod gwyllt a _____ yr Arglwydd Dduw.
3. Dywedodd Efa bod ___ wedi dweud am beidio â bwyta ffrwyth y pren yng nghanol yr ardd.
4. Dywedodd y sarff wrth Efa "Na! ni fyddwch _____".
5. Dywedodd y sarff, pe bae Adda ac Efa'n bwyta'r ffrwyth y byddent fel _____.
6. Ar ôl bwyta'r ffrwyth, gwniodd Adda ac Efa ffedogau o _____ ffigysbren.



7

- C** Edrychwch ar draws y Grid Geiriau i weld sut yr oedd Adda ac Efa wedi ymddwyn. Roeddent wedi bod yn _____ i Dduw.

1

Y diafol (neu Satan) oedd wedi dod ar ffurf sarff.

- C** Tanlinellwch y ddwy frawddeg sy'n disgrifio orau beth wnaeth Satan i'r dyn a'r fenyw gyntaf.

Bendithiodd nhw. Twyllodd nhw. Helpodd nhw. Dywedodd gelwyddau wrthynt.

- C** Darllenwch Ioan 8: 44 ac ysgrifennu YN EICH GEIRIAU EICH HUNAN sut y mae Iesu'n disgrifio Satan.

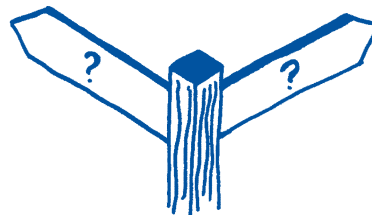
Rydyn ni'n debyg i'r dyn a'r fenyw gyntaf achos rydyn ni'n anufudd i orchmynion Duw ac yn mynd ein ffordd ein hunain fel y gwnaethon nhw.

- C** Ysgrifennwch yr Adnod Allweddol gyntaf a thanlinellu'r geiriau a ddefnyddiodd Duw i ddisgrifio effaith ein pechodau ni.

- C** Ticiwch y diffiniad **GORAU** o bechod.

- Mae pechod yn rhywbeth y gall pobl fynd i garchar am ei wneud.
- Pechod yw'r pethau drwg roedd pobl yn eu gwneud yn oes y Beibl.
- Mae pechod yn golygu bod yn anufudd i Dduw a pheidio â chyrraedd ei safon berffaith.
- Pechod yw'r camgymeriadau bach rydyn ni'n eu gwneud yn ein bywyd.

- C** Ysgrifennwch yr ail Adnod Allweddol a meddwl yn ofalus amdani. Rhowch gylich o gwmpas y gair sy'n dweud beth yw'r gosb sy'n dilyn pechod. Mae'n ein hatgoffa o'r gosb gan Dduw y mae'n rhaid i ni ei hwynebu am bechu.



Mae'n rhaid i ni ddewis y "cyflog" neu'r "rhodd".
Pa un ddewiswch **chi**?

Astudiaeth 4 Y Creu – Canlyniadau Pechod.

DARLLENWCH
Genesis 3: 7-24



ADNODAU
ALLWEDDOL
I Corinthiaid 15: 22
Rhufeiniaid 6: 23

**Awgrymiadau am Adnodau eraill i'w Darllen**

Llyfr Pregethwr 12: 1 Rhufeiniaid 5: 12-23

Mae pechod bob amser yn cael ei gosbi a doedd pechod cyntaf Adda ac Efa ddim yn wahanol. "Yna, agorwyd eu llygaid hwy" (adnod 7). Dydi hyn ddim yn golygu eu bod wedi bod yn mynd o gwmpas â'u llygaid wedi cau! Mae Duw'n esbonio yn adnod 22 eu bod nhw'n gallu "gweld" rhywbeth yn awr nad oeddent yn gallu ei weld o'r blaen.

C Yn adnod 22, beth mae Duw'n ei ddweud eu bod nhw'n gwybod yn awr?

1

C Sut wnaeth Adda ac Efa ymateb pan agorwyd eu llygaid? (adnod 7)

2

C Beth wnaethon nhw pan glywson nhw sŵn yr Arglwydd Dduw yn cerdded yn yr ardd?

2

C Beth oedd y cwestiwn cyntaf a ofynnodd Duw i Adda?

1

C Nid gofyn y cwestiwn am nad oedd yn gwybod yr ateb wnaeth Duw. Roedd ar Dduw eisiau clywed Adda ac Efa'n cyfaddef yr hyn yr oedden nhw wedi'i wneud. Ond dim ond hanner cyfaddef wnaethon nhw achos doedd y naill na'r llall yn barod i gymryd y cyfrifoldeb.

Pwy oedd Adda'n ei beio?



Pwy oedd Efa'n ei feio?



1

1

Weithiau, rydyn ni'n debyg i Adda ac Efa'n ceisio rhoi'r bai am ein pechodau ni ar rywun arall. Allen nhw ddim twyllo Duw! Dyma Duw yn barnu Adda ac Efa a'r sarff am yr hyn roedden nhw wedi'i wneud.



C Chwiliwch am eiriau yn adnodau 23 a 24 i lenwi'r bylchau yn y frawddeg isod.

Am hynny, _____ yr Arglwydd _____ ef allan o Ardd Eden,
i _____ y tir y cymerwyd ef ohono. Gyrrodd y dyn allan;
a gosododd _____ i'r dwyrain o Ardd Eden,
a _____ yn chwyrlio,
i warchod y ffordd at _____ y _____.

7

Mae'r Adnodau Allweddol yn esbonio sut y mae pechod Adda ac Efa yn dal i effeithio arnon ni heddiw.

C Beth sy'n digwydd i bawb sydd "yn Adda"? (1 Corinthiaid 15: 22)

C Yn yr un adnod, beth sy'n digwydd i bawb sydd "yng Nghrist"?

Mae bod "yn" Adda neu "yng" Nghrist yn golygu uniaethu'n hunain ag Adda neu Grist.

C Yn Rhufeiniaid 6: 23, beth yw'r disgrifiad o bechod?

C Beth yw'r disgrifiad o fywyd tragwyddol?

C Pwy yw'r unig un a all roi bywyd tragwyddol i ni?

Mae'r gwersi hyn yn dangos i ni ein bod ni i gyd wedi pechu fel Adda ac Efa.

Roedd rhaid iddyn nhw gael eu cosbi.

Bu farw'r Arglwydd Iesu ar y groes i gymryd ein cosb ni.

Nawr, mae'n rhaid i ni ei dderbyn ef fel ein Gwaredwr er mwyn cael maddeuant!



“Cred yn yr Arglwydd Iesu ac fe gei dy achub.”

Actau 16: 31

cyfanswm

Marciau
(i'w nodi gan yr arweinydd)

Cyfanswm

Cyfanswm Llawn

Cyhoeddwyd yn wreiddiol yn Saesneg gan: © Bible Educational Services, P.O. Box 42, Penarth, CF64 3YD.
Y gwersi ar gael i'w lawrlwytho yn rhad ac am ddim ar www.biblelinkit.com neu ffoniwch 01202 873500 am fwy o wybodaeth. Rhif elusen 1096157

Cyhoeddir y gwersi Cymraeg gan © 2008 Pwyllgor Amserbeibl Cymru.
Addasiadau Cymraeg gan Siân Roberts a Linda Lockley. Golygydd gan Siân Roberts. Cysodwyd gan Ynyr Roberts.
Cyfres lawn o wersi dros dair blynedd i rai 4-15 oed ar gael i'w lawrlwytho yn rhad ac am ddim o www.amserbeibl.org
Am fanylion pellach neu i gyfrannu at y gwaith (rhoddion yn daladwy i 'Amserbeibl') cysylltwch ag:
Aled Davies, Cyngor Ysgolion Sul, Ael y Bryn, Chwilog, Pwllheli, Gwynedd LL53 6SH ☎ 01766 819120